

MANTENIMIENTO CORRECTIVO

¿QUÉ ES?

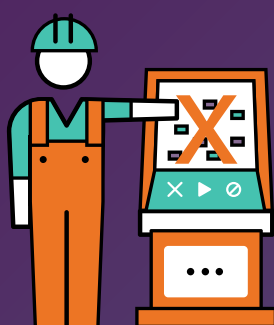
- Son reparaciones que se realizan a los equipos debido a fallos ocasionados por el desgaste de alguno de sus componentes.
- Este tipo de mantenimiento es el menos deseado y debe evitarse a toda costa.
- Normalmente ocurre cuando un componente falla de manera inesperada, debido a la falta de planeación del mantenimiento preventivo.
- Debe realizarse lo más pronto posible, ya que una falla puede derivar en pérdidas millonarias para las empresas.

¿CUÁNDO SE REALIZA?



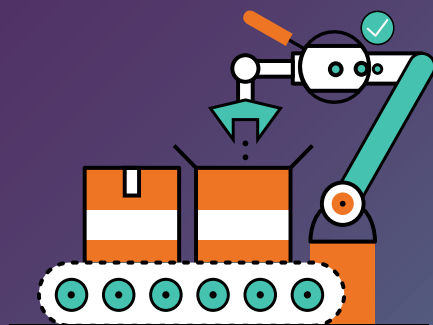
1

No hay un plan de mantenimiento preventivo para la máquina.



2

Sucede una falla inesperada en la máquina.



3

Su reparación se convierte en una emergencia.

SE CARACTERIZA POR SU:

- Carácter urgente
- Realización inmediata
- Rapidez
- Eficacia

Eso sí, el grado de prontitud con la que se lleve a cabo dependerá de qué tan importante es el equipo que falló y cómo afecta su deficiencia a la producción de la empresa.

OTROS DATOS QUE DEBE SABER:

- ✓ **Algo que impacta en el mantenimiento correctivo es...**
Contar con las refacciones adecuadas en almacén, ya que también de esto dependerá qué tan rápido puede solucionarse una falla.
- ✓ **¿Quiénes lo pueden necesitar?**
Cualquier empresa que enfrente una falla repentina en alguno de los equipos industriales de su operación y necesita que ésta se atienda de inmediato.
- ✓ **¿Cómo asegurar que su maquinaria se encuentra en condiciones óptimas de operación?**
Con un plan de mantenimiento preventivo o de mantenimiento basado en la condición.

RECUERDE...

Grupo CTT cuenta con servicios estructurados a la medida del cliente, los cuales incluyen planes de mantenimiento preventivo o basado en la condición, calibraciones y visitas de emergencia en caso de fallas inesperadas.

**Contáctenos,
podemos ayudarle.**